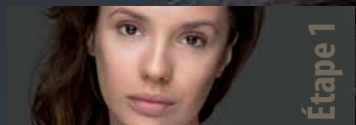


MAQUILLAGE DE JOUR

Cette saison : un peu de folie ! Accentuez votre peau dorée, bronzée et soulignez délicatement les lèvres. Voyez par vous-même comme il est facile d'effectuer le maquillage de jour inspiré par les toutes nouvelles tendances et il deviendra l'accessoire indispensable de vos tenues.



Étape 1

Appliquez la base - **embellisseur de teint sur le visage**. Ensuite, étalez soigneusement le **fond de teint Seconde Peau** à l'aide d'un pinceau pour fond de teint. Couvrez les cernes et les petites imperfections avec le **correcteur**. Posez-le sous les yeux, sous l'arcade sourcilière, au coin interne de l'œil et au dessus de l'arc de Cupidon.



Étape 2

Appliquez l'**illuminateur de teint multicolore** sur le haut des pommettes - il redonnera de l'éclat à tous les teints. Cet effet peut être plus intense si vous posez l'**illuminateur sur la base de teint humide**. Fixez la base en utilisant la **poudre libre transparente**. Structurez ensuite le visage en posant sous le haut de la pommette la **poudre minérale Amber**.



Étape 3

Appliquez la **base pour ombre à paupières**. Avec le ton plus clair du **duo Volcanic Brown**, maquillez toute la paupière supérieure.



Étape 4

Appliquez l'**ombre métallisée Golden Dust** sur la partie centrale de la paupière, juste au dessus de la pupille. Essayez cette astuce-maquillage : appliquez l'ombre humide ainsi, la couleur métallisée sera plus intense et plus profonde.



Étape 5

Le long de la paupière supérieure, près de la ligne des cils, dessinez un trait à l'aide du **crayon automatique pour les yeux Deep Maroon**. Le trait doit être légèrement tiré vers les tempes dans le coin externe de l'œil.



Étape 6

Soulignez la paupière inférieure sur toute sa longueur avec le plus clair du **duo ombres à paupières Volcanic Brown**, puis au milieu, à la hauteur de la pupille appliquez l'**ombre métallisée Golden Dust**. Posez soigneusement le **mascara 3 Step Mascara** de la base jusqu'au bout des cils.



Étape 7

Maquillez les lèvres avec le **feutre et le baume Fancy Coral**. Commencez par faire le contour avec le feutre puis remplissez le tout. Utilisez le **baume** pour hydrater les lèvres.



Étape 8

Les lèvres sensuelles sont pour ce maquillage comme la cerise sur le gâteau. Pour obtenir l'effet des lèvres poudrées, délicatement soulignées, posez dans leur partie centrale l'**ombre à paupières Cachemire Salmon Pink**. Cela donnera aux lèvres une finition mate, délicate et une couleur intrigante.

FM MAKE UP



the Beauty Cream Prima Embellisseur de teint en crème 15ml FM | 0306



Fond de teint SECONDE PEAU 30 ml FM | 0309 Natural Cream, 0308 pour visage, 1300 Couvetan



Pinceau pour fond de teint FM | 0729



Correcteur réflecteur de lumière 2,2g FM | 0104 pour contour visage, 0201 pour l'arcade sourcil



Illuminateur de teint multicolore 8g FM | 0101 pour sourcil, 0201 pour l'arcade sourcil



Poudre libre transparente 5g FM | 0309



Poudre minérale EFFET BRONZANT 10g FM | 0308 pour visage



Base pour ombre à paupières 4g FM | 0205



Duo d'ombres à paupières 3g FM | 0505 Volcanic Brown*



Ombre à paupières métallisée 2,6g FM | 3505 Golden Dust*



Crayon automatique contour des yeux 0,31g FM | 0202 Deep Maroon



Feutre-baume à lèvres 4,46g FM | 1101 Fancy Coral



Ombre à paupières CACHEMIRE 2,5g FM | 2305 Salmon Pink*



Mascara 3 STEP 8ml Perfect Black FM | 0306

*Les ombres cachemire sont aussi disponibles dans d'autres tons.